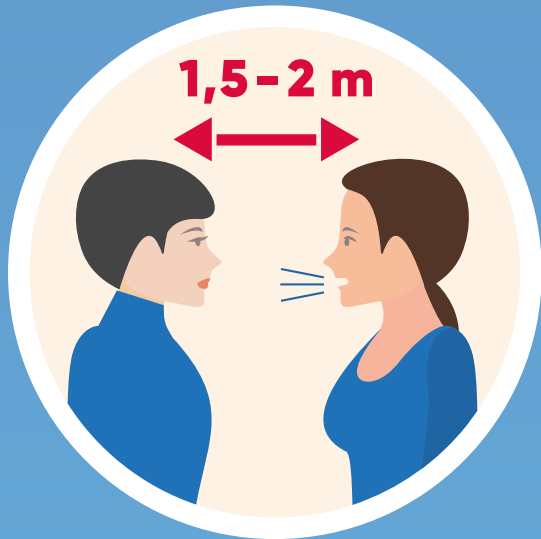


# Verhaltensregeln am Campus Eilbek

CAMPUS  
EILBEK



- mindestens 1,5 m Abstand halten
- keep at least 1,5 m distance

← ابق على مسافة 1.5 على الاقل

← مترفاصله 1.5 حداقل كنيد حفظ را خود

- ብዙዎቹ 1,5 ሜትር ምርሕሓቅ የድለይ

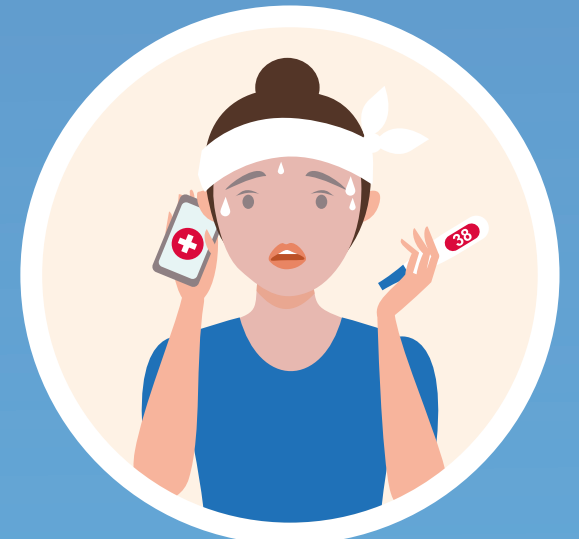


- Mund-Nasen-Schutz tragen
- wear a mouth-nose protection

← ارتداء كمامة الفم والانف للحماية

← بايد از ماسک استفاده كنيد

- ን"ኣፍን ኣፍንጫን (መሸፈኒ) ምክላኽሊ ግበሩ



- bei Krankheitssymptomen sofort den Arzt anrufen
- with symptoms of illness call the doctor

← مع ملاحظة اعراض المرض اتصل بالطبيب

← با بیماری علائم با بگیریڊ تماس دکتور

- ናይ ሕመም ምልክት ንተተሰሚዕኩም ብቅጽበት ብዝቀልጠፈ ናብ ኣኪም ደውሉ



- öfter Hände waschen
- wash your hands more often

← اكثر من غسل

← اليدين باستمرار دستها اوقات بیشتر بشوييد را

- ብዙሕ ጊዜ ኣእዳውኩም ተሓጸቡ



- regelmäßig Hände desinfizieren
- disinfect your hands regularly

← تطهير اليدين بانتظام

← مرتب طور به دستها کردن ضدعفونی

- ብቀጻል ብብዝሒ ኣእዳውኩም ብመምከኒ ኣርኮላው ድረዝዎ



- keine Hände schütteln
- don't shake hands

← لا تصافح باليد

← نده تکان دست

- ብእድኩም ሰላም ከትባሃሃሉ